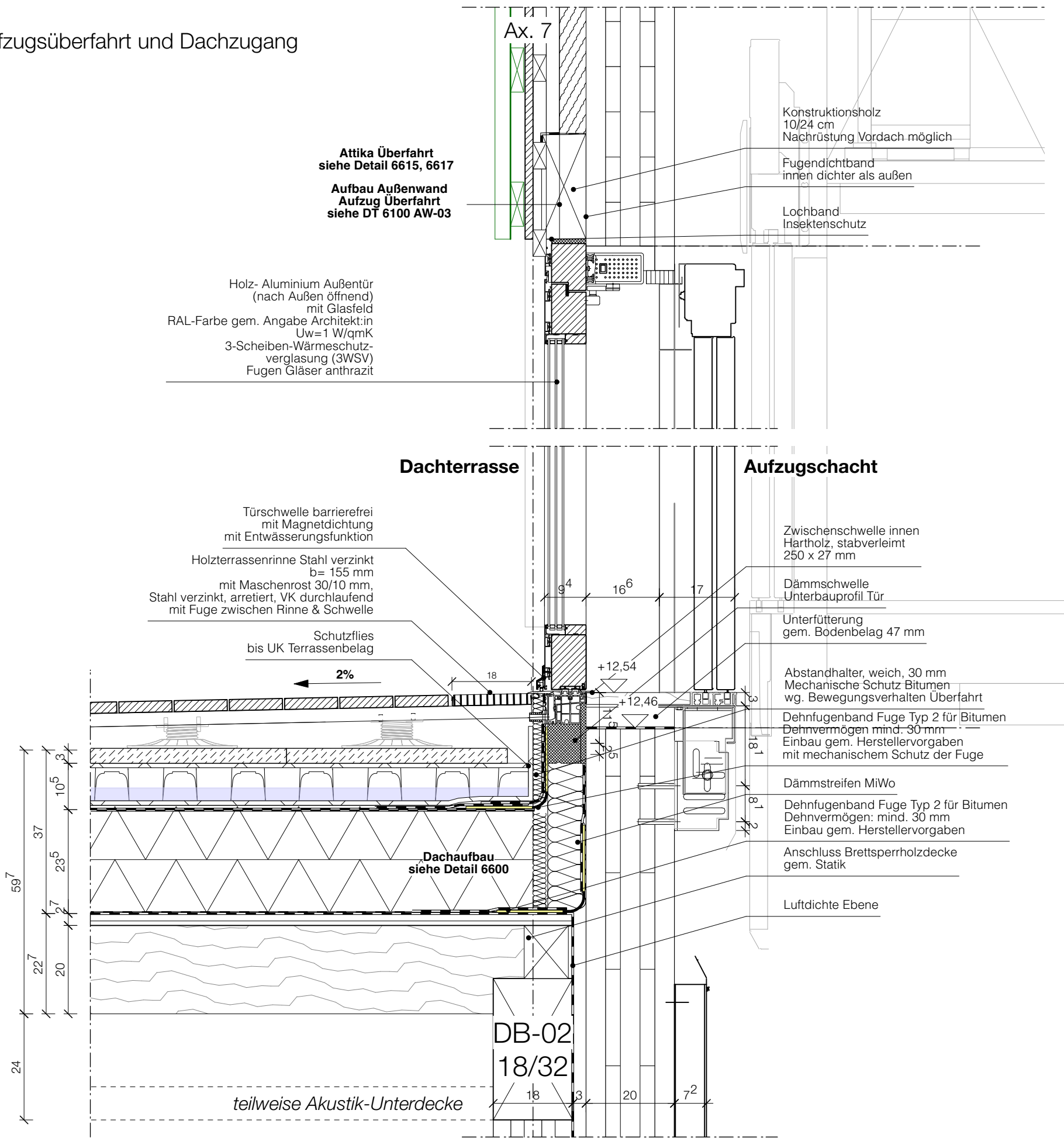


Anschlussdetail

Anschlussdetail Aufzugsüberfahrt und Dachzugang  
Achse 7



- 1. Pläne nicht skalieren. Maßgeblich ist die Bemaßung.
  - 2. Alle Maße in Meter, soweit nicht anders gekennzeichnet.
  - 3. Alle Maße sind am Bau zu prüfen.
  - 4. Maßunstimmigkeiten sind mit den Architekt:innen zu klären.
  - 5. Flächenangaben sind ungefähre Angaben.
  - 6. Höhenangaben sind auf OKFB bezogen.
- Höhenbezug OKFF ± 0,00 m = + 34,15 m ü. NHN

| Index | Änderungsbeschreibung | Datum |
|-------|-----------------------|-------|
|       |                       |       |
|       |                       |       |
|       |                       |       |
|       |                       |       |
|       |                       |       |
|       |                       |       |
|       |                       |       |
|       |                       |       |
|       |                       |       |

Museums-Pavillon und  
Touristische Wissenspfade auf  
dem TU Campus

**Bauvorhaben**

GRW-Projekt Museums-Pavillon und Touristische Wissenspfade auf dem TU Campus

**Bauherr:in**

Land Berlin  
vertreten durch  
-die Präsidentin-  
Technische Universität  
Straße des 17. Juni 135  
10623 Berlin

**Förderung**

Gefördert durch:  
Bundesministerium  
für Wirtschaft  
und Klimaschutz

aufgrund eines Beschlusses  
des Deutschen Bundestages

**Architektur und  
Generalplanung**

|                         |                                    |
|-------------------------|------------------------------------|
| <b>Leistungsphase</b>   | LP5 Ausführungsplanung             |
| <b>Projektnummer</b>    | 166                                |
| <b>Freigabe / Index</b> | F / 0                              |
| <b>Erstelldatum</b>     | 27.03.25                           |
| <b>Format</b>           | DIN A3, 420 x 297mm                |
| <b>Plannummer</b>       | 6616                               |
| <b>Plancodierung</b>    | 166-ARC-5-DT-DA16-10-0             |
| <b>Planinhalt</b>       | Gitterträger & Dachaufbau / Aufzug |
| <b>Maßstab</b>          | 1:10                               |
| <b>gezeichnet von</b>   | AF                                 |